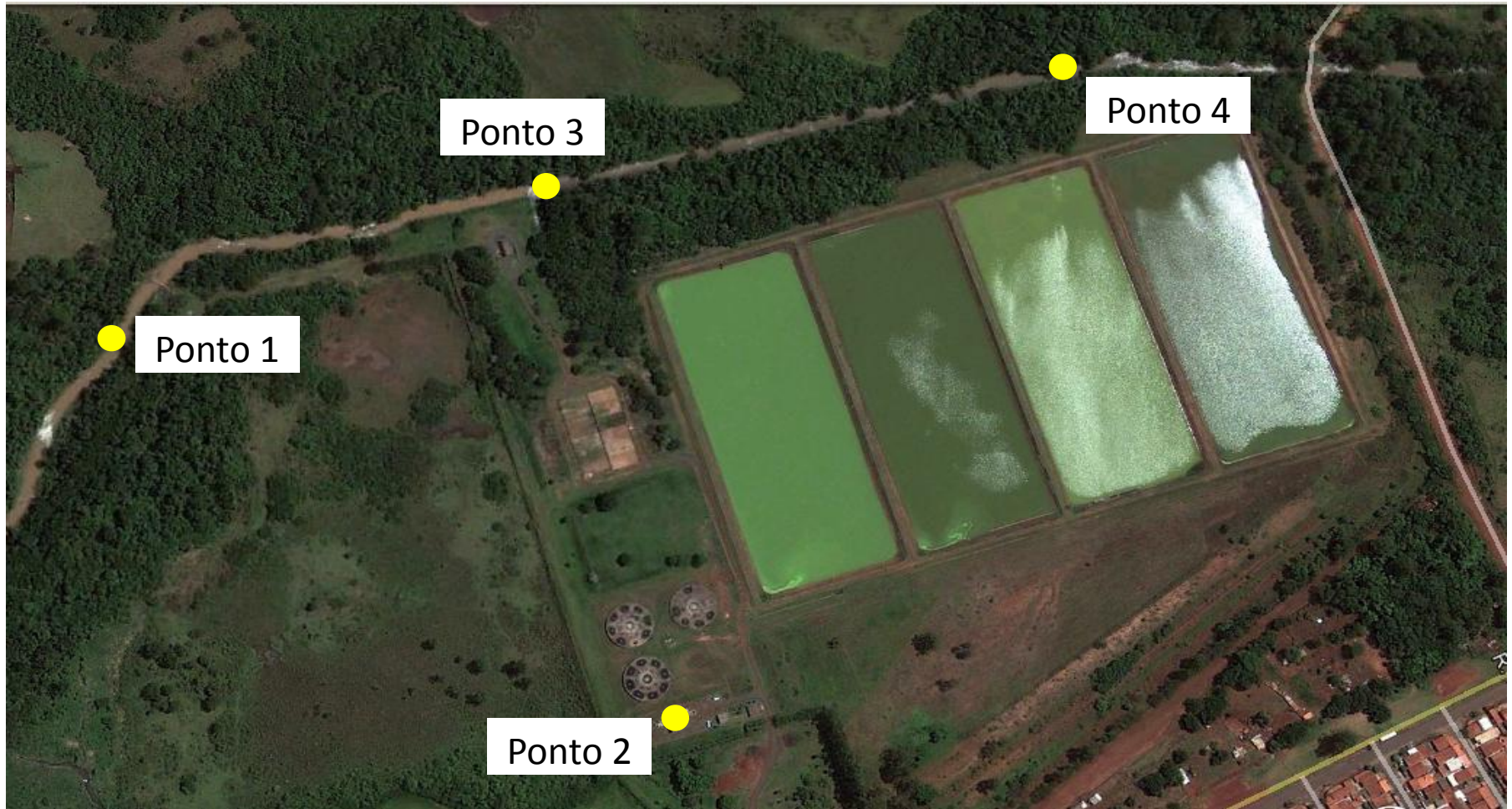




Saema

Plano de Monitoramento ETE Araras



Ponto 5 – Confluência do Ribeirão das Araras com o Rio Mogi-Guaçu



Saema

Plano de monitoramento da eficiência do sistema de tratamento da ETE e da qualidade da água do corpo receptor (Ribeirão das Araras, classe 3 - Rio Mogi Guaçu, classe 2)

Ponto	Referência	Coordenadas (23K)	Análises											
			jan	fev	mar	abr	mai	jun	jul	ago	set	out	nov	dez
1	montante	259152,61m E 7527508,82m S												
2	entrada ETE	259541,28m E 7527231,45m S												
3	saída ETE	259431,95m E 7527621,71m S												
4	zona de mistura	259810,29m E 7527723,44m S												
5	confluência com Mogi Guaçu	272017,73m E 7534915,58m S												

Observação:

- As análises deverão atender às condições e padrões estabelecidos na Resolução CONAMA 430/2011 e Decreto Estadual nº 8468/1976

Renato Peixoto Acioli
Presidente Executivo