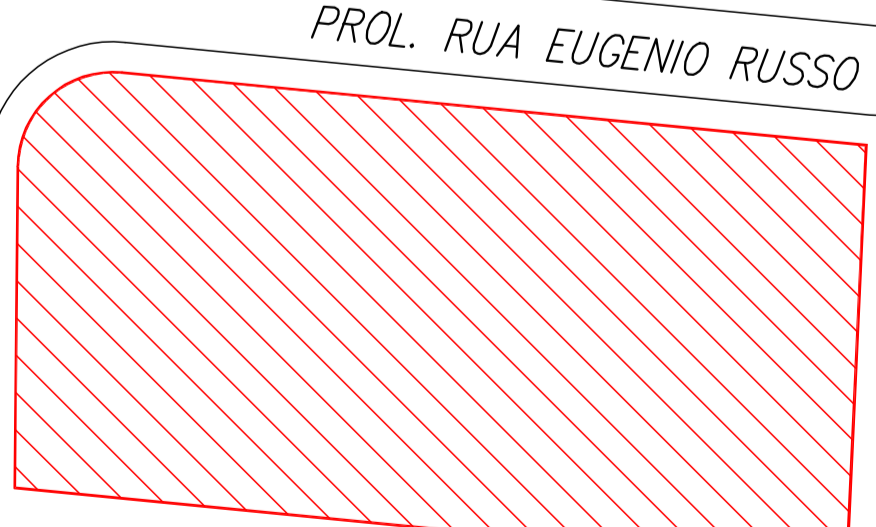
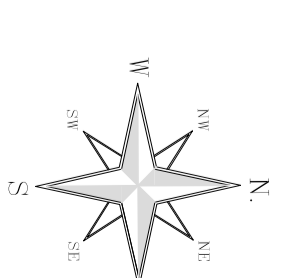


LOCALIZAÇÃO  
SEM ESCALA

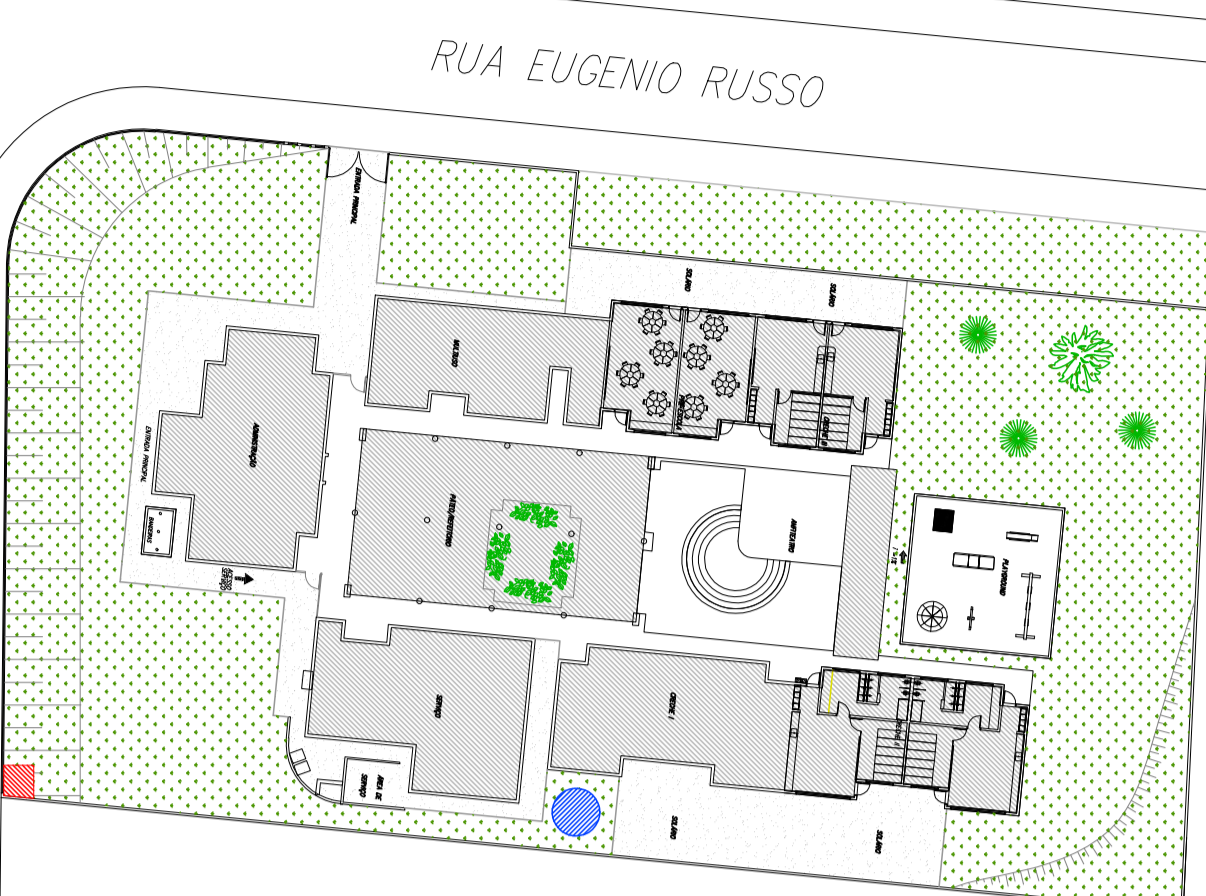
R. RENALDO BACARO

PROL. RUA EUGENIO RUSSO

AVENIDA 01



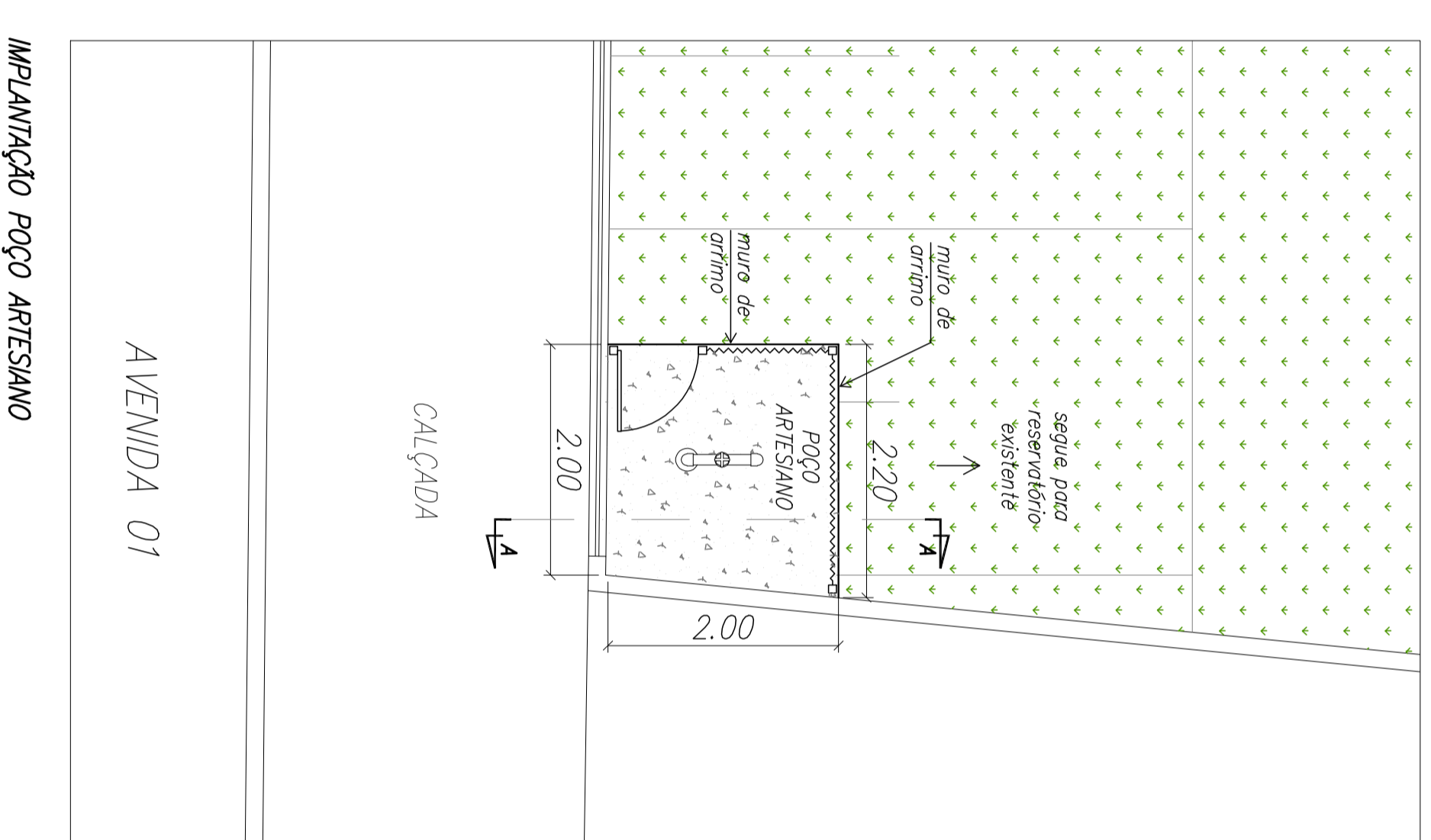
LEGENDA  
 POÇO ARTESIANO A IMPLANTAR  
 RESERVA TÓRIO EXISTENTE



RUA EUGENIO RUSSO

AVENIDA 01

IMPLANTAÇÃO GERAL  
ESCALA 1:300

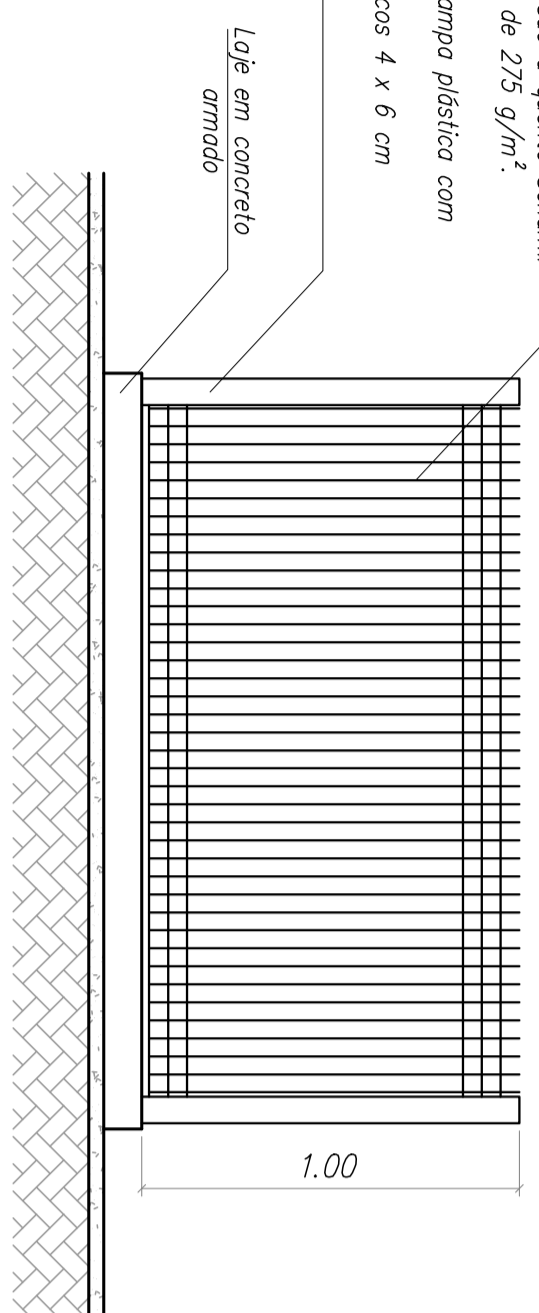
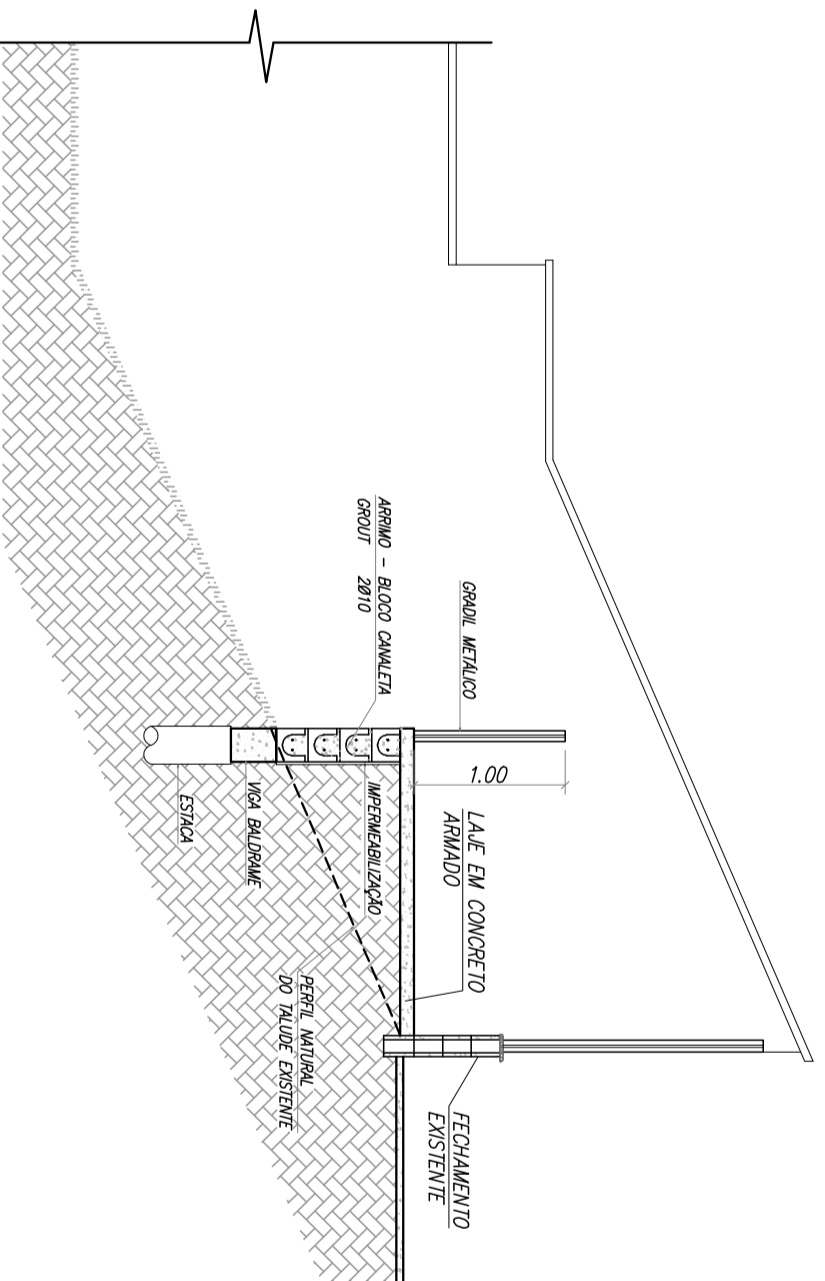


CALÇADA

AVENIDA 01

IMPLANTAÇÃO POÇO ARTESIANO

CORTE AA  
ESCALA 1:50



Lobe em concreto armado

1,00

**GRADIL:** grades galvanizadas por imersão a quente, com modo de zinco mínimo de 60 g/m<sup>2</sup>;  
 - Rolo do fio vertical: 4,35 mm.  
 - Rolo do fio horizontal: 5,00 mm.  
 - Malha 5 x 25 cm (com fenda em uma das extremidades = 3 cm).  
 - Cor Azul padrão Saema

**POSTE:** galvanizados por imersão a quente Saemh/ com comodo de zinco nêdo de 275 g/m<sup>2</sup>;  
 - Espessura do chapé: 1,35.  
 - Estante superior em tempo plástico com proteção ultravioleta.  
 - Péses retangulares metálicos 4 x 6 cm  
 - Cor Azul padrão Saema

TABELA PARA REVISÃO	COR/CÓDIGO	ESPESSURA	ALTERAÇÃO
1	0,1	BLACK	
2	0,2	BLACK	
3	0,3	BLACK	
4	0,4	BLACK	
5	0,5	BLACK	
6	0,6	BLACK	

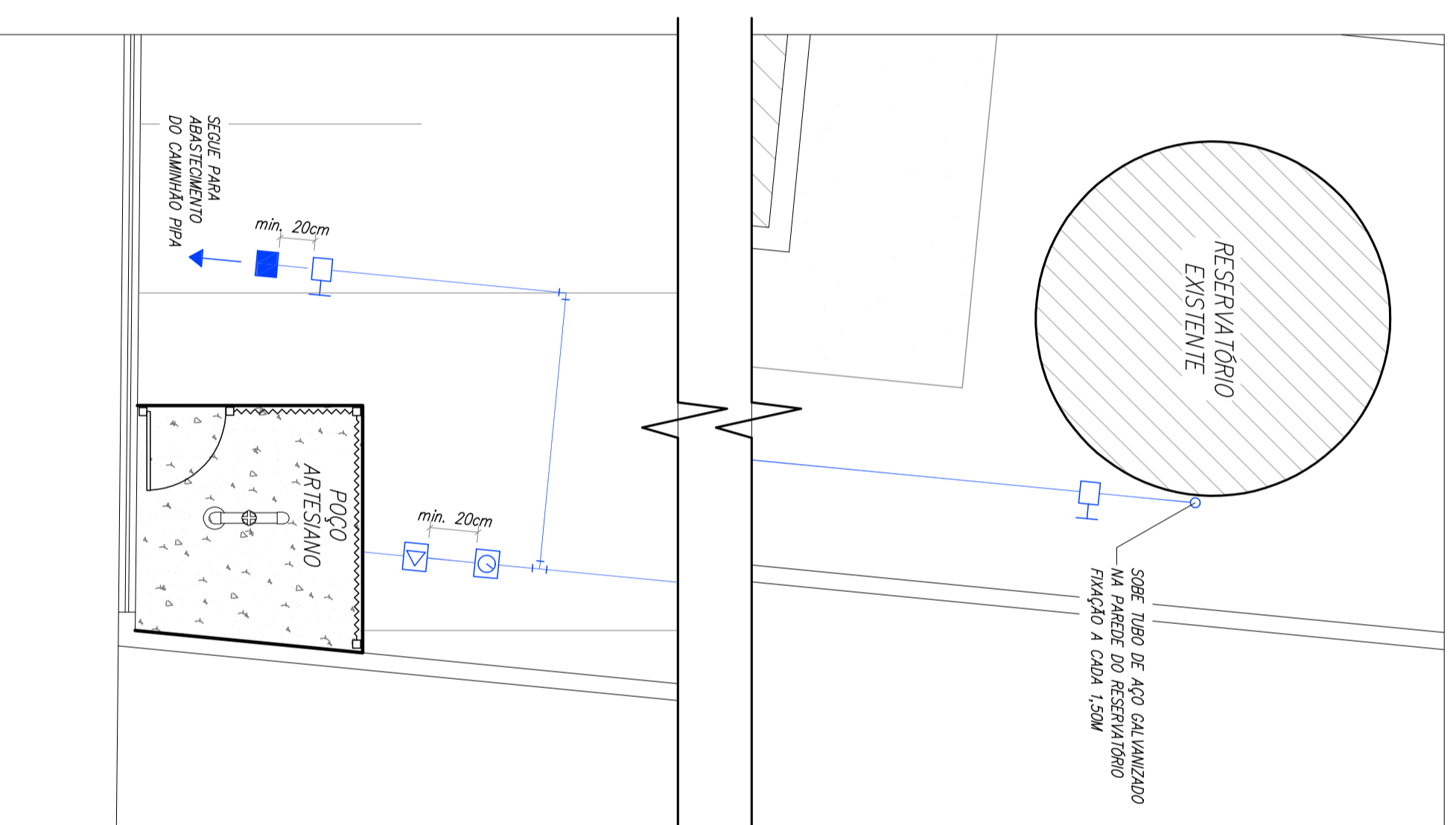
Observações:

- 1 - As demais cores não sofrem alterações e devem ser configuradas com espessura de 0,8mm.
- 2 - Todas as penas devem conter 100% de pigmentação.

DETALHE - GRADIL FECHAMENTO POÇO  
ESCALA 1:20

RESERVA TÓRIO EXISTENTE

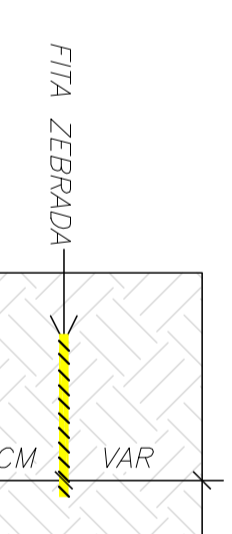
SOBRE TUBO DE AÇO GALVANIZADO NA PAREDE DO RESERVA TÓRIO TIPO A 0,50m 1:50m



SCHE PARA ABASTECIMENTO DO CAMINHO PIPA

min. 20cm

min. 20cm

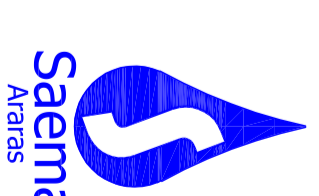


DETALHE FITA

LEGENDA	
	TUBO Ø50MM PVC/PBA CLASSE 20
	VALVULA DE RETENÇÃO UNIDIRECIONAL
	HIDROMETRO Ø50MM
	VALVULA DE GAIXETA Ø50MM
	ADAPTADOR ENGATE RAPIDO PARA MANGUEIRA DE COMBATE A INCENDIO 2 1/2"

CROQUI HIDRAULICO  
ESCALA 1:50

NO	INICIAL	FINAL	DATA	VISTO
00			07/01/15	
	DETERMINADOS			



GELFIUS

PROFESSOR DE ENGENHARIA DE ENFERMAGEM  
 Rua: Fernando de Sá, 1193 - JARDIM ALTO DA COLINA - ARARAS - SP  
 Site: www.gelfius.com.br  
 E-mail: gelfius@gelfius.com.br

OPERA :  
**IMPLANTAÇÃO DE POÇO ARTESIANO NO MUNICÍPIO DE ARARAS - SP**

LOCAL :  
**CRECHE ALTO DA COLINA AV. 01 - JARDIM ALTO DA COLINA - ARARAS / SP**

CLIENTE :  
**SERVIÇO DE ÁGUA, ESGOTO E MEIO AMBIENTE DO MUNICÍPIO DE ARARAS - SP**

DETALHADOS :  
**IMPLANTAÇÃO FECHAMENTO POÇO ARTESIANO CROQUI HIDRAULICO**

PROJ. TÉCNICO:	DATA:	PROJETO:
ARARÃO	07 / 01 / 15	POÇO ARTESIANO
ESCALAS:	REVISÃO:	FOLHA:
INDICADAS	00	<b>01</b>
DESENHISTA:	ARQUIVO:	
RENATO FERNANDES	101-D-1193-57-001	

ESTE PROJETO É PROPRIEDADE INTELLECTUAL DE SEUS AUTORES, PODENDO SER UTILIZADO SOMENTE DE ACORDO COM OS LIMITES CONTRATUAIS. PORTANTO É VETADA SUA UTILIZAÇÃO EM PARTE OU NO TODO SEM EXPRESSA AUTORIZAÇÃO DOS MESMOS.